

Reconstruction d'Ormes

après la Grande Guerre de 14-18

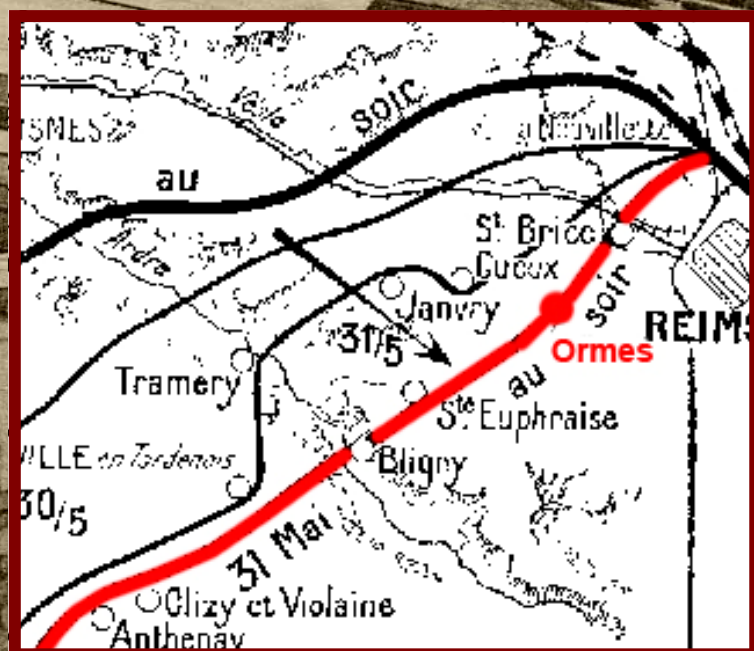
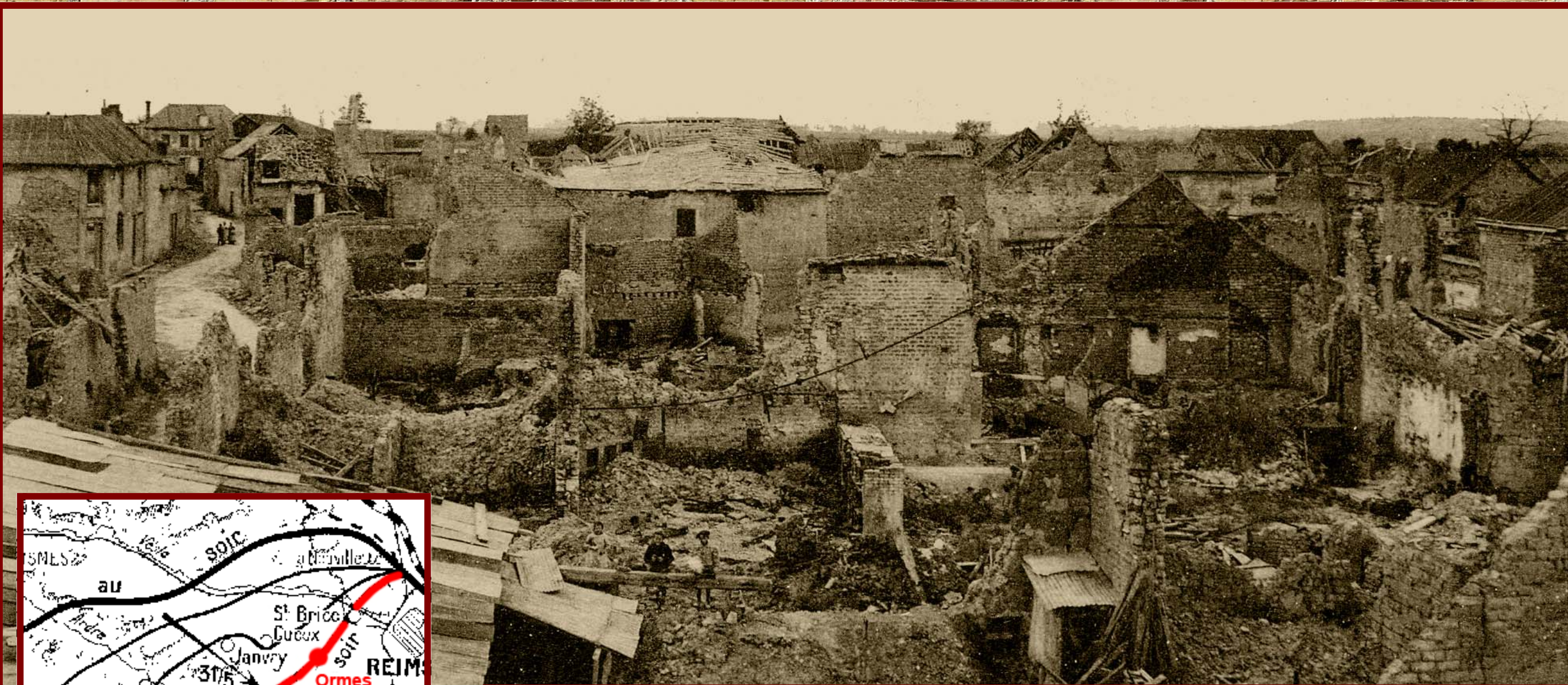


Ce livret est avant tout destiné aux habitants d'Ormes. Les personnes ne connaissant pas ce village sont invitées à le regarder, même en le survolant rapidement, elles se rendront compte de ce que les populations ont enduré à cette époque et relativiseront un peu les soucis que nous pose la nôtre !

Les 14 pages de ce petit livret peuvent être vues in situ dans le village et sous la forme d'un diaporama pps

Reconstruction d'Ormes

après la Grande Guerre de 14-18



le 27 mai 1918, l'armée allemande passe à l'offensive à l'ouest de Reims avec l'objectif de s'emparer de Vrigny et de la côte 240. Le dernier jour de mai alors que Vrigny et la côte 240 sont restés un moment aux mains de l'ennemi, les Marsouins et les Tirailleurs défendent avec succès mais au prix de pertes élevées, Ormes, Tinquieux et Saint Brice. Ainsi, les assaillants ne sont pas parvenus à faire tomber les deux piliers de la défense de Reims : la côte 240 et la Pompelle.

Ormes n'est plus qu'un champ de ruines

Au lendemain de l'armistice du 11 novembre 1918, les populations qui avaient dû quitter les zones de front reviennent en masse dans leurs villes et leurs villages détruits. Se loger est alors l'un des problèmes les plus préoccupants pour ces habitants

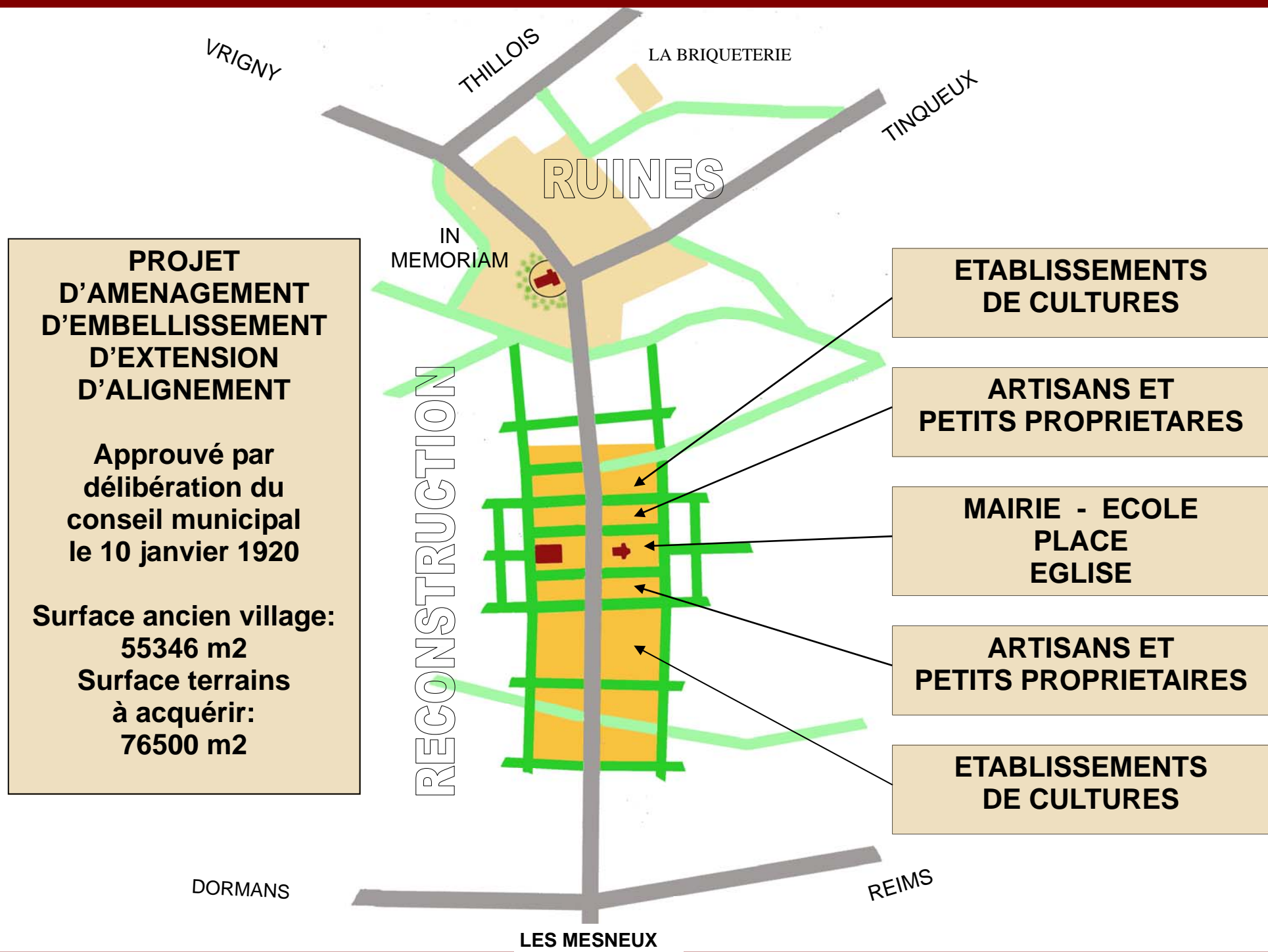
Tout est bon à récupérer pour se construire un abri de fortune. Le métal ainsi que le bois utilisés dans les tranchées sont réemployés pour se protéger du mauvais temps. Dans les premiers mois après la fin de la guerre, les plus courantes de ces habitations provisoires sont constituées d'un amoncellement de matériaux de toutes sortes (briques, pierres..), sur lequel sont posées des planches recouvertes de carton bitumé ou de vieilles tuiles récupérées dans les décombres ...



Reconstruction d'Ormes

après la Grande Guerre de 14-18

Comment reconstruire le village ?



PROJET 1
Reconstruction du village au même endroit

PROJETS 2 ET 3
Reconstruction du village en dehors des ruines en direction des Mesneux, plus ou moins éloignés des ruines.

L'église détruite étant transformée en lieu de mémoire.

Enfin le projet n° 3 adopté par le conseil municipal ne s'est pas réalisé faute de moyens financiers pour acquérir les terrains.

ORGANISATION DE LA RECONSTRUCTION

La coopérative pour la reconstruction d'Ormes et ses environs a été créée le 18 novembre 1920. Son Président était Monsieur Philogène SUPPLY remplacé, après sa disparition prématurée, par Monsieur Léon PARMANTIER.

Le cabinet d'architecture CHEVALIER et LUSSO fut chargé de la maîtrise d'œuvre et les travaux furent confiés aux ENTREPRISES PROVINCIALES dont le siège était à Lyon.



Léon PARMANTIER



Philogène SUPPLY

Reconstruction d'Ormes

après la Grande Guerre de 14-18

LA MAIRIE ET L'ECOLE AVANT LA GUERRE

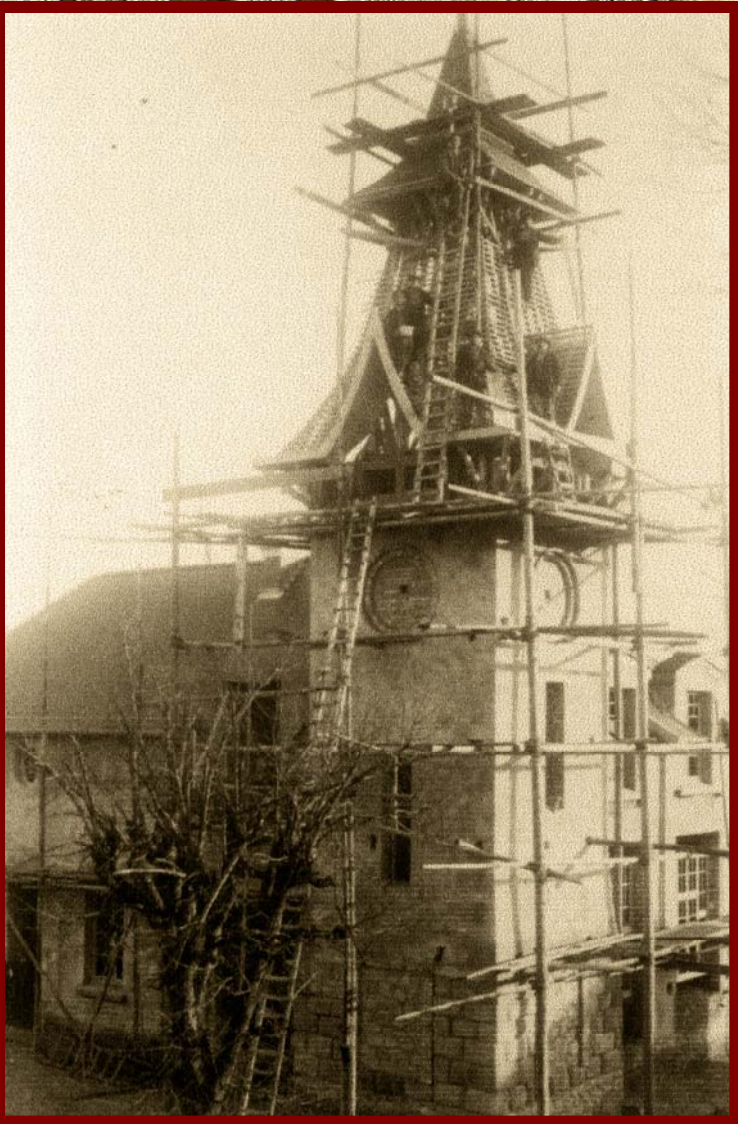


FIN MAI 1918

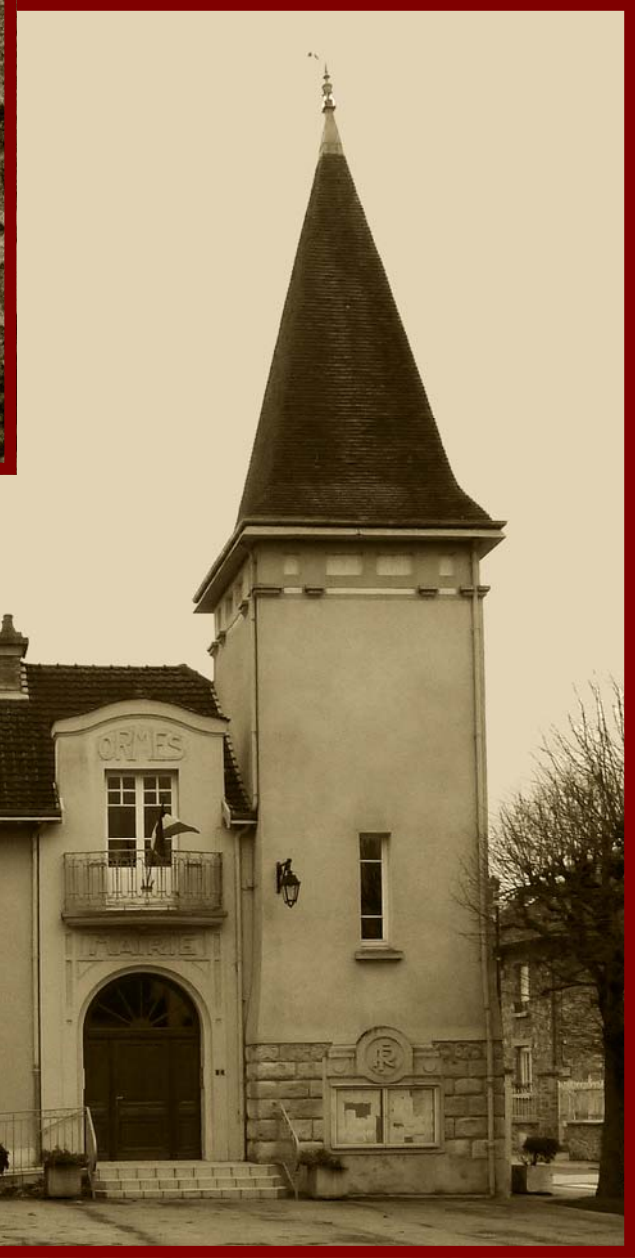


ECOLE PROVISOIRE





RECONSTRUCTION DE LA MAIRIE



ECOLE ET MAIRIE ACTUELLES



Reconstruction d'Ormes

après la Grande Guerre de 14-18



FIN MAI 1918

Un rescapé !

LA GRANDE RUE AVANT LA GUERRE



La Forge



NOVEMBRE 2010

L'IMPASSE FOCH APRES LE 18 JUIN 1918



AVANT LA GUERRE



APRES LA GUERRE
Avec quelques
mesures de sauvetage !



AUJOURD'HUI



ANNEES 30

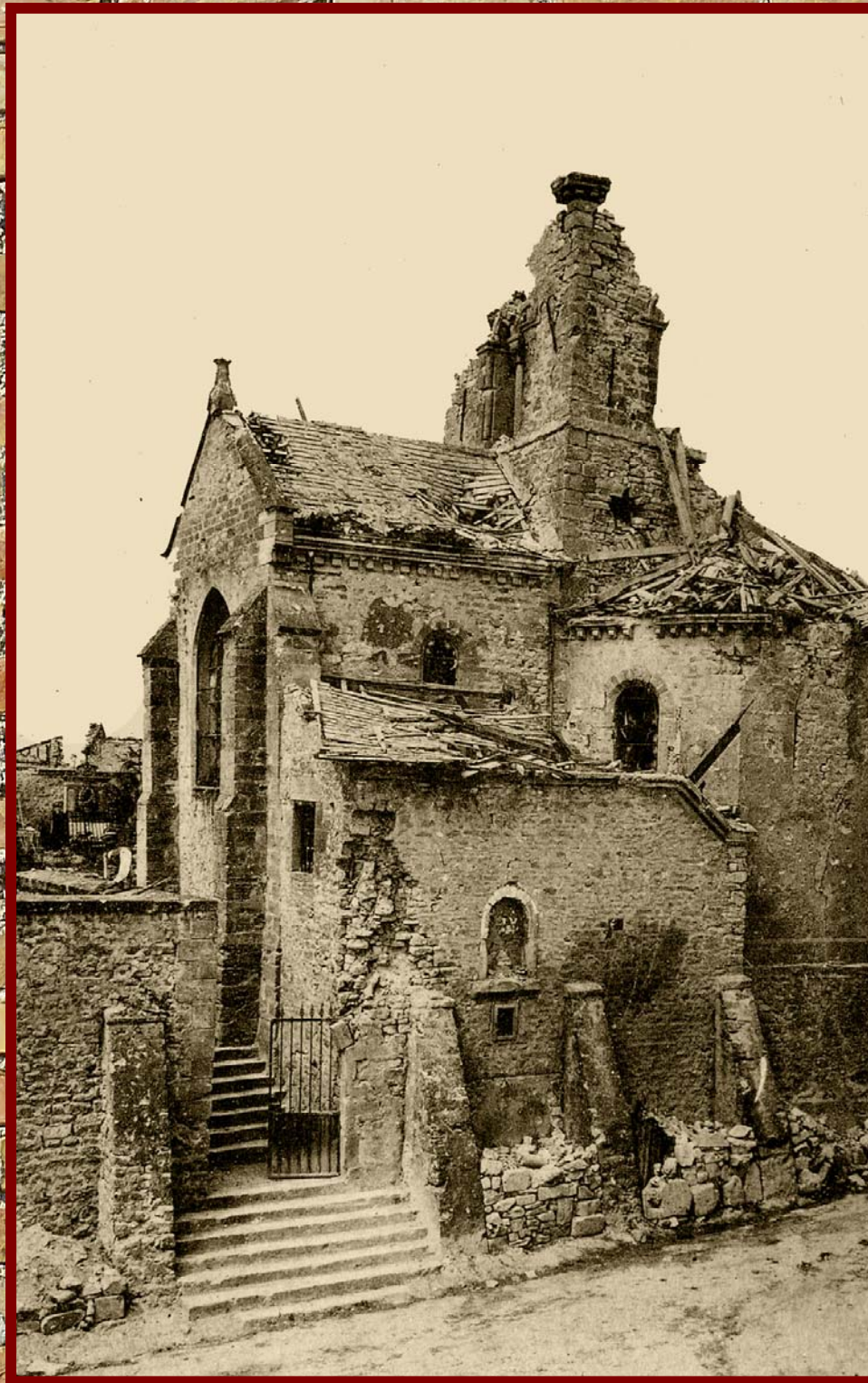


Reconstruction d'Ormes

après la Grande Guerre de 14-18

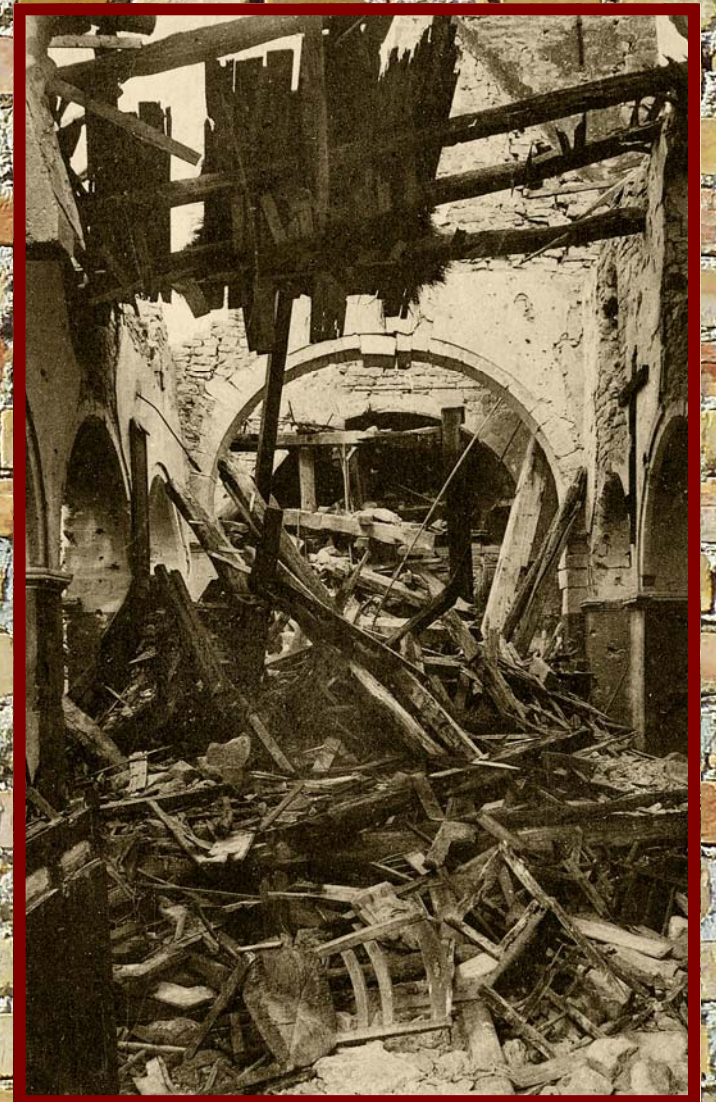


L'ÉGLISE AVANT LA GUERRE



FIN MAI 1918

L'Église a été classée
MONUMENT HISTORIQUE
le 30 juillet 1920.
Sa reconstruction a été financée
pour 380 000 F par la Commune
pour 430 000 F par le Ministère des
Beaux Arts et de l'Éducation





EN COURS DE RECONSTRUCTION



RECONSTRUITE

Reconstruction d'Ormes

après la Grande Guerre de 14-18

FIN MAI 1918



AVANT LA GUERRE



BRIQUETERIE VALENTIN





REMISE EN SERVICE APRES LA GUERRE



Reconstruction d'Ormes

après la Grande Guerre de 14-18



**UNE DES RARES MAISONS RESTEE
HABITABLE APRES LA DESTRUCTION**

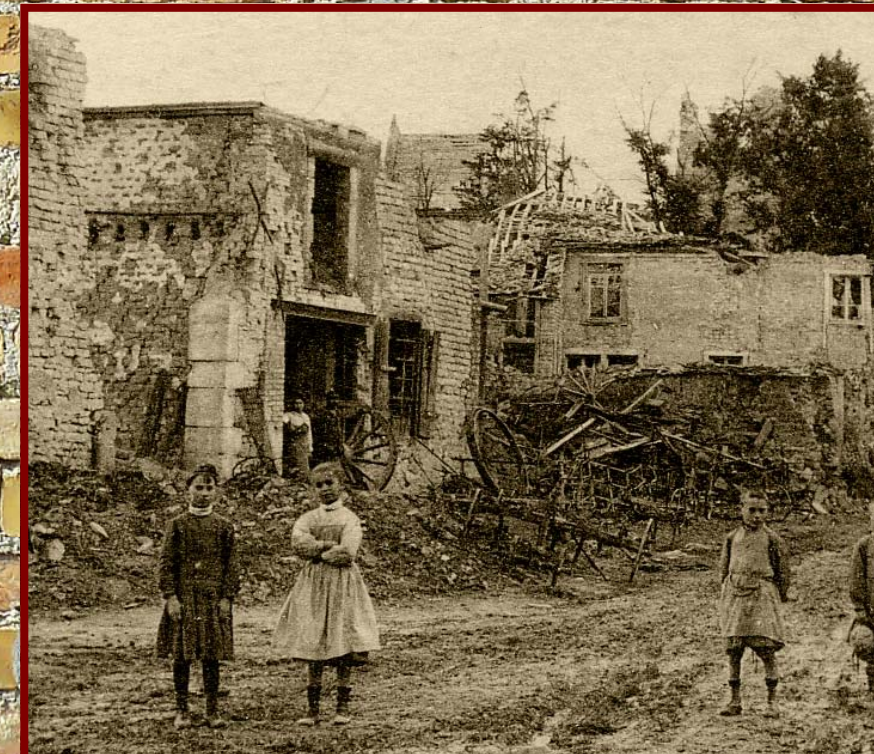


GRANDE RUE EN 1920



**LA FORGE DANS
LA GRANDE RUE
AVANT ET APRES
LA DESTRUCTION**

**ELLE SERA
RECONSTRUITE
RUE HUET
QUI DEVIENDRA
RUE DE LA FORGE**



LA RECONSTRUCTION DU VILLAGE S'ACCOMPAGNE DE DEUX GRANDES AMELIORATIONS DU CONFORT DES HABITANTS

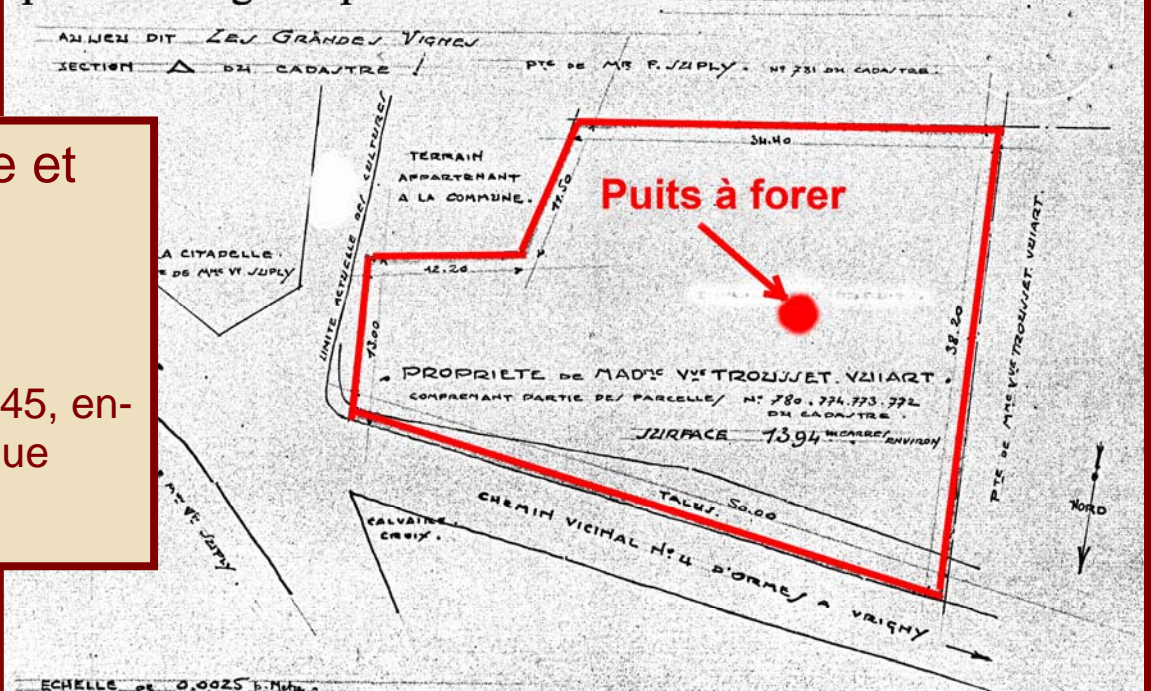
L'EAU COURANTE A DOMICILE

L'eau dans le village était fournie par des puits individuels pour l'eau potable et par des « gloyes » ou « gués » pour le reste.

En 1923, la décision de forer un puits et de réaliser un circuit de distribution d'eau à domicile est prise, les travaux dureront 5 ans.

En 1930, seulement 23% des communes disposent d'un réseau de distribution d'eau et en 1945, encore 70% des communes rurales ne sont pas desservies. Il faut attendre les années 80 pour que l'essentiel de la population bénéficie de l'eau potable à domicile.

Plan du terrain à acquérir par la commune pour le forage du puits



LE GUE SUMERU



L'ELECTRICITE

En 1923, Henry CHERON, Ministre de l'Agriculture fait voter la loi du 2 août qui octroie une aide de l'Etat pour l'électrification des campagnes.



Reconstruction d'Ormes

après la Grande Guerre de 14-18

Ce condensé de l'histoire de la reconstruction du village a fait l'objet de panneaux placés in situ dans le village et d'un diaporama pps. Elle est également présentée dans une vidéo plus complète réalisée par Claude Delaval.

Vidéo présentée le dimanche 20 novembre 2010 au cercle Hélène Levy à l'occasion du 90ème anniversaire du début de la reconstruction d'Ormes .

Les Racines d'Ormes

Valérie Marchandise

Laurence Cousina

Claude Delaval

Michel Lacroix

Réalisation des panneaux, du diaporama et du livret : Michel Lacroix

Images: cartes postales - archives

Novembre 2010